



แผนปฏิบัติการ ๕ ปี (พ.ศ. ๒๕๖๖ - ๒๕๗๐)

คณะบริหารธุรกิจ

โดย...งานนโยบายและแผน
คณะบริหารธุรกิจ
๘ ธ.ค. ๒๕๖๕

สารบัญ

หน้า

๑	ความเป็นมา	๓
๒	ระบบและกลไกของแผนปฏิบัติราชการ (พ.ศ. ๒๕๖๖ – ๒๕๗๐) มหาวิทยาลัยรามคำแหง	๔
๓	ผลการวิเคราะห์สภาพแวดล้อมศักยภาพ SWOT Analysis แผนปฏิบัติราชการ ๕ ปี (พ.ศ. ๒๕๖๖ – ๒๕๗๐) คณะบริหารธุรกิจ	๕
๔	TOWS MATRIX Analysis แผนปฏิบัติราชการ ๕ ปี (พ.ศ. ๒๕๖๖ – ๒๕๗๐) คณะบริหารธุรกิจ	๖
๕	Mind Map แสดงความเชื่อมโยงความสัมพันธ์ของแผนปฏิบัติราชการ ๕ ปี (พ.ศ. ๒๕๖๕ – ๒๕๖๙) มหาวิทยาลัยรามคำแหง	๗
๖	ผังความเชื่อมโยงแผนยุทธศาสตร์ชาติ ๒๐ ปี (พ.ศ.๒๕๖๑-๒๕๘๐)	๘
๗	ผังแสดงความเชื่อมโยงความสัมพันธ์ของแผนปฏิบัติราชการ กระทรวงการอุดมศึกษา วิทยาศาสตร์ วิจัยและนวัตกรรม และแผนปฏิบัติราชการมหาวิทยาลัยรามคำแหง	๙
๘	แผนผังเชิงยุทธศาสตร์คณะบริหารธุรกิจ (Strategy Map)	๑๑
๙	๔ ประเด็นยุทธศาสตร์ ๙ เป้าประสงค์ ๙ กลยุทธ์	๑๒
๑๐	แผนปฏิบัติราชการ ๕ ปี (พ.ศ. ๒๕๖๖ – ๒๕๗๐) คณะบริหารธุรกิจ	๑๓
	- วิสัยทัศน์ พันธกิจ	๑๓
	- ปรัชญา ปณิธาน ค่านิยมองค์กร อัตลักษณ์ เอกลักษณ์	๑๔
๑๑	รายละเอียดแผนปฏิบัติราชการ ๕ ปี (พ.ศ. ๒๕๖๖ – ๒๕๗๐) มหาวิทยาลัยรามคำแหง	๑๕
๑๒	ประมาณการค่าใช้จ่ายทางการเงินของมหาวิทยาลัยรามคำแหง ทุกประเภทรายจ่ายปีงบประมาณ พ.ศ. ๒๕๖๖ – ๒๕๗๐	๒๖
๑๓	แนวทางการแปลงแผนปฏิบัติราชการสู่ภาคปฏิบัติ	๒๗
๑๔	ผังการบริหารจัดการ	๒๘
๑๕	คำอธิบายวิสัยทัศน์	๒๙

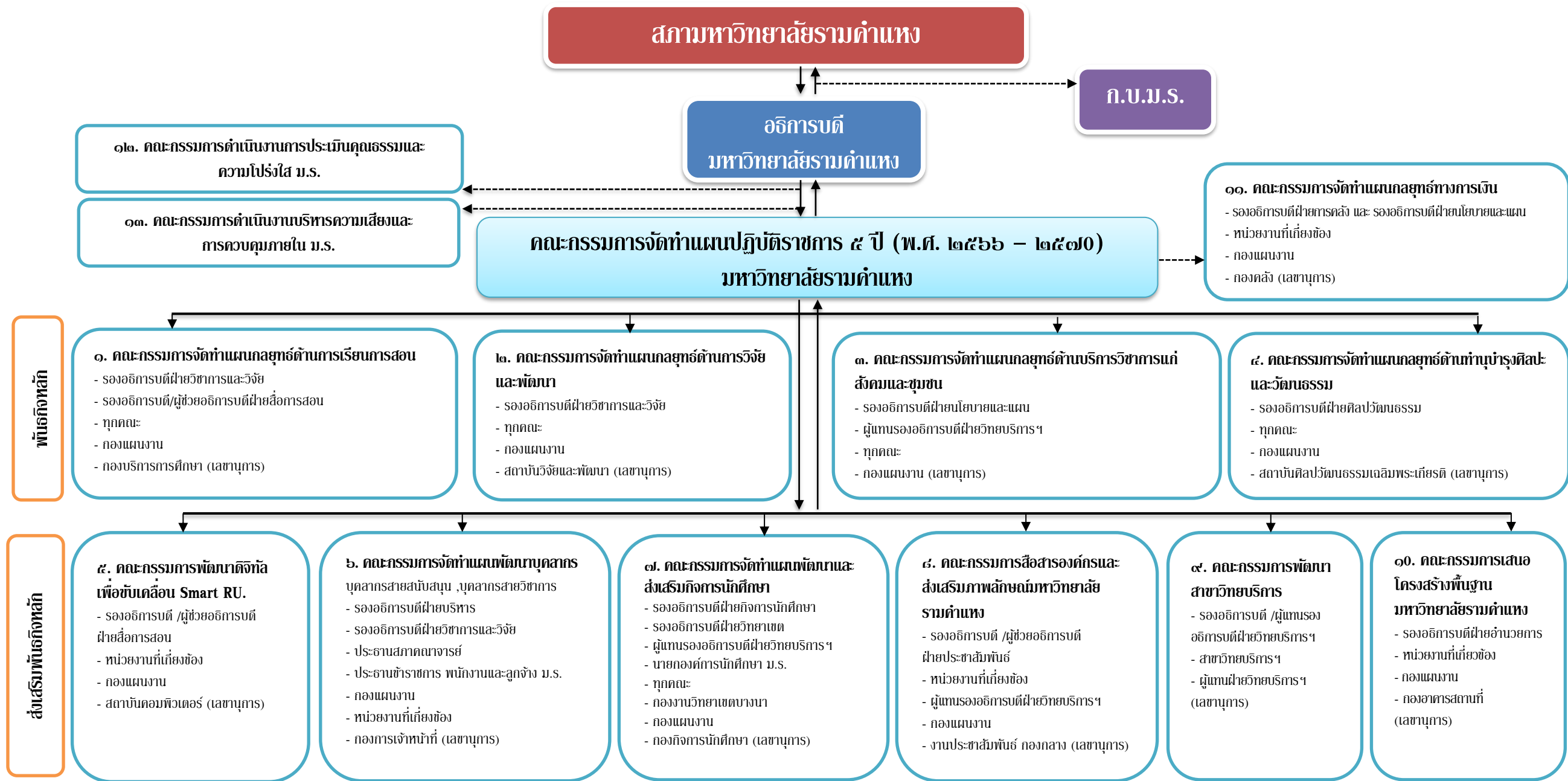
ความเป็นมา

ตามที่พระราชกฤษฎีกาว่าด้วยหลักเกณฑ์และวิธีการบริหารกิจการบ้านเมืองที่ดี บัญญัติให้ส่วนราชการทุกแห่งต้องจัดทำแผนปฏิบัติราชการที่สอดคล้องกับนโยบายของรัฐบาล แผนยุทธศาสตร์ชาติ แผนพัฒนาเศรษฐกิจและสังคมแห่งชาติ และอื่น ๆ ที่เกี่ยวข้อง นั้น มหาวิทยาลัยรามคำแหง ซึ่งเป็นส่วนราชการระดับกรมภายใต้การกำกับของกระทรวงการอุดมศึกษา วิทยาศาสตร์ วิจัยและนวัตกรรม ได้จัดทำแผนปฏิบัติราชการ ๕ ปี (พ.ศ. ๒๕๖๖ -๒๕๗๐) ซึ่งเป็นแผนระยะกลางเพื่อเป็นกรอบกำหนดทิศทางการดำเนินงานของแผนปฏิบัติราชการประจำปี ของมหาวิทยาลัยในแต่ละปีงบประมาณนอกจากนี้ยังเป็นเครื่องมือสำคัญในการกำกับติดตามและประเมินผลการปฏิบัติงานตามระบบการบริหารงานมุ่งผลสัมฤทธิ์ โดยบูรณาการเชื่อมโยงกับนโยบายของรัฐบาล แผนยุทธศาสตร์ชาติ แผนพัฒนาเศรษฐกิจและสังคมแห่งชาติ ฉบับที่ ๑๒ แผนปฏิบัติราชการของกระทรวงการอุดมศึกษา วิทยาศาสตร์ วิจัยและนวัตกรรม รวมถึงนโยบายของมหาวิทยาลัย

บัดนี้ได้เริ่มต้นปีงบประมาณ พ.ศ. ๒๕๖๖ คณะกรรมการประสานและติดตามแผนกลยุทธ์ มหาวิทยาลัยรามคำแหง ได้จัดทำรายละเอียดของแผนปฏิบัติราชการประจำปีงบประมาณ พ.ศ. ๒๕๖๖ ของมหาวิทยาลัยรามคำแหงที่สอดคล้องและเชื่อมโยงกับแผนปฏิบัติราชการ ๕ ปี (พ.ศ. ๒๕๖๖ – ๒๕๗๐) มหาวิทยาลัยรามคำแหง และงบประมาณรายจ่ายประจำปีงบประมาณ พ.ศ. ๒๕๖๖ เพื่อให้การดำเนินงานตามพันธกิจของมหาวิทยาลัยมีการพัฒนาและมีความชัดเจนตลอดจนติดตามผลการดำเนินงานให้บรรลุวิสัยทัศน์ของมหาวิทยาลัย และเป็นแนวทางในการทบทวนปรับปรุงแผนของมหาวิทยาลัย ต่อไป เพื่อให้การดำเนินงานตามพันธกิจของมหาวิทยาลัยมีการพัฒนาและมีการพัฒนาและมีความชัดเจน ตลอดจนติดตามผลการดำเนินงานให้บรรลุวิสัยทัศน์ของคณะบริหารธุรกิจที่กำหนดไว้

คณะบริหารธุรกิจ เป็นส่วนราชการหนึ่งตามโครงสร้างการแบ่งส่วนราชการ มหาวิทยาลัยรามคำแหง จำต้องดำเนินการจัดทำแผนปฏิบัติราชการ ๕ ปี (พ.ศ.๒๕๖๖ – ๒๕๗๐) และแผนปฏิบัติราชการที่สอดคล้องกับมหาวิทยาลัย ต่อไป

ระบบและกลไกของแผนปฏิบัติราชการ ๕ ปี (พ.ศ. ๒๕๖๖ - ๒๕๗๐) มหาวิทยาลัยรามคำแหง



ผลการวิเคราะห์สภาพแวดล้อมศักยภาพ SWOT Analysis แผนปฏิบัติราชการ ๕ ปี (พ.ศ. ๒๕๖๖ - ๒๕๗๐) คณะบริหารธุรกิจ

(ที่มา : การประชุมผู้บริหารระดับสูงของคณะบริหารธุรกิจ เรื่อง “การวางแผนกลยุทธ์เพื่อกำหนดแนวทางพัฒนาคณะบริหารธุรกิจ ๕ ปี (พ.ศ. ๒๕๖๖ - ๒๕๗๐)” เมื่อวันที่ ๒๙ กันยายน ๒๕๖๕)

➤ สภาพแวดล้อมภายในองค์กร

จุดแข็ง (Strengths)

- ๑ สังคมปัจจุบันทำให้ทุกวัยแสวงหาโอกาสทางการศึกษาต่อเนื่องเพื่อพัฒนาคุณภาพชีวิต
- ๒ เทคโนโลยีแบบไร้สายและอินเทอร์เน็ตถูกพัฒนาให้สามารถส่งผ่านข้อมูลได้จำนวนมาก เปิดโอกาสของการเรียนรู้บนแพลตฟอร์มมากขึ้น
- ๓ ด้วยวิถีชีวิตในปัจจุบันสอดคล้องกับการเรียนการสอนแบบตลาดวิชา

จุดอ่อน (Weaknesses)

- ๑ การจัดสรรงบประมาณของรัฐบาลลดลง
- ๒ มหาวิทยาลัยทั้งภาครัฐและเอกชน เปิดหลักสูตรที่ใกล้เคียงกันทำให้คณะมีคู่แข่งจำนวนมาก

➤ สภาพแวดล้อมภายนอกองค์กร

โอกาส (Opportunities)

- ๑ คณะมีหลักสูตรการเรียนการสอนที่หลากหลายในทุกระดับชั้น และมีรูปแบบการจัดการเรียนการสอนที่สอดคล้องกับวิถีชีวิตของกลุ่มเป้าหมาย
- ๒ บุคลากรสายวิชาการมีคุณวุฒิ และผลงานทางวิชาการอย่างต่อเนื่อง
- ๓ คณะมีคณาจารย์และศิษย์เก่าที่มีชื่อเสียงและเป็นที่ยอมรับในแวดวงธุรกิจ
- ๔ ค่าใช้จ่ายในการศึกษาตลอดหลักสูตรถูกกว่ามหาวิทยาลัยอื่นๆ

อุปสรรค (Threats)

- ๑ จำนวนอาจารย์ที่ปรึกษา และจำนวนนักศึกษาไม่สอดคล้องกัน
- ๒ อุปสรรคและสิ่งอำนวยความสะดวกการบริหารจัดการพื้นที่และอาคารสถานที่บางส่วนยังขาดประสิทธิภาพ
- ๓ การนำผลงานวิจัยของอาจารย์ในคณะไปประยุกต์ใช้จริงในธุรกิจยังมีน้อยมาก

TOWS MATRIX Analysis แผนปฏิบัติการคณะกรรมการบริหารธุรกิจ

<div style="display: flex; justify-content: space-around; align-items: center;"> <div style="border: 1px solid black; padding: 5px;">ปัจจัยภายนอก</div> <div style="border: 1px solid black; padding: 5px;">ปัจจัยภายใน</div> </div>		จุดแข็ง (Strengths)	จุดอ่อน (Weaknesses)
		โอกาส (Opportunities)	กลยุทธ์ (S + O)
	<ul style="list-style-type: none"> ๑. คณะมีหลักสูตรการเรียนการสอนที่หลากหลายในทุกระดับชั้น และมีรูปแบบการจัดการเรียนการสอนที่สอดคล้องกับวิถีชีวิตของกลุ่มเป้าหมาย ๒. บุคลากรสายวิชาการมีคุณวุฒิ และผลงานทางวิชาการอย่างต่อเนื่อง ๓. คณะมีคณาจารย์และศิษย์เก่าที่มีชื่อเสียงและเป็นที่ยอมรับในแวดวงธุรกิจ ๔. ค่าใช้จ่ายในการศึกษาตลอดหลักสูตรถูกกว่ามหาวิทยาลัยอื่นๆ 		
อุปสรรค (Threats)	กลยุทธ์ (S + T)	กลยุทธ์ (W + T)	
	<ul style="list-style-type: none"> ๑. พัฒนากิจกรรมพื้นฐานและสิ่งแวดลอมในการใช้ชีวิต เพื่อสนับสนุนการเรียนรู้ของผู้เรียน ๒. สร้างความเข้มแข็ง ความเป็นเอกภาพและความคล่องตัวด้านบริการวิชาการ 	<ul style="list-style-type: none"> ๑. สร้างภาพลักษณ์มหาวิทยาลัยที่ทันสมัยด้วยการพัฒนาระบบฐานข้อมูลและการบริหารที่ทันสมัย ๒. พัฒนาการบริหารจัดการศึกษาเชิงธรรมาภิบาล ๓. ยกกระดับคุณภาพและทักษะของบุคลากรให้เป็นชุมชนทางวิชาการที่สังคมยอมรับ ๔. พัฒนาระบบนิเวศและสร้างมูลค่าเพิ่มจากสินทรัพย์ของมหาวิทยาลัย 	

Mind Map แสดงความเชื่อมโยงความสัมพันธ์ของแผนปฏิบัติราชการ ๕ ปี พ.ศ.๒๕๖๖-๒๕๗๐ มหาวิทยาลัยรามคำแหง

ยุทธศาสตร์ชาติ ๒๐ ปี	แผนแม่บท ภายใต้ยุทธศาสตร์ชาติ	แผนปฏิรูปประเทศ	แผนพัฒนาเศรษฐกิจและสังคม แห่งชาติ ฉบับที่ ๑๓ (พ.ศ. ๒๕๖๖ - ๒๕๗๐)	แผนด้านการอุดมศึกษา เพื่อผลิตและพัฒนากำลังคน ของประเทศ (ฉบับปรับปรุง พ.ศ. ๒๕๖๖ - ๒๕๗๐)	แผนปฏิบัติราชการ กระทรวงการอุดมศึกษา วิทยาศาสตร์ วิจัยและนวัตกรรม พ.ศ. ๒๕๖๖ - ๒๕๗๐	ยุทธศาสตร์ มหาวิทยาลัยรามคำแหง พ.ศ. ๒๕๖๖ - ๒๕๗๐
➢ ยุทธศาสตร์ด้านการพัฒนาและเสริมสร้างศักยภาพทรัพยากรมนุษย์	➢ ศักยภาพคนตลอดช่วงชีวิต	➢ ด้านการศึกษา ➢ ด้านวัฒนธรรม กีฬา แรงงาน และการพัฒนาทรัพยากรมนุษย์	➢ ไทยมีกำลังคนมีสมรรถนะสูง ตอบโจทย์การพัฒนาแห่งอนาคต	➢ พัฒนาศักยภาพคน	➢ การพัฒนาเศรษฐกิจไทยด้วยเศรษฐกิจสร้างสรรค์ ให้มีความสามารถในการแข่งขันและพึ่งพาตนเองได้อย่างยั่งยืนพร้อมอนาคต	➢ ส่งเสริมการศึกษาตลอดชีวิต และพัฒนาคนทุกช่วงวัยอย่างยั่งยืน
➢ ยุทธศาสตร์ด้านการสร้างโอกาสและความเสมอภาคทางสังคม	➢ ความเสมอภาคและหลักประกันทางสังคม	➢ ด้านการศึกษา	➢ ไทยมีกำลังคนมีสมรรถนะสูง ตอบโจทย์การพัฒนาแห่งอนาคต	➢ พัฒนาศักยภาพคน	➢ การยกระดับสังคมและสิ่งแวดล้อมให้มีการพัฒนาอย่างยั่งยืน สามารถแก้ไขปัญหาท้าทายและปรับตัวได้ทันต่อพลวัต การเปลี่ยนแปลงของโลก	➢ สร้างความเสมอภาคทางสังคม สร้างและขยายโอกาสทางการศึกษา
➢ ยุทธศาสตร์ด้านการสร้างความสามารถในการแข่งขัน	➢ การวิจัยและพัฒนานวัตกรรม	➢ ด้านเศรษฐกิจ ➢ ด้านการศึกษา	➢ ไทยมีกำลังคนมีสมรรถนะสูง ตอบโจทย์การพัฒนาแห่งอนาคต	➢ ส่งเสริมระบบนิเวศวิจัยอุดมศึกษา	➢ การพัฒนาวิทยาศาสตร์ เทคโนโลยี การวิจัย และนวัตกรรมระดับขั้นแนวหน้าที่ก้าวหน้าล้ำยุค เพื่อสร้างโอกาสใหม่และความพร้อมของประเทศในอนาคต	➢ การวิจัย เทคโนโลยี และนวัตกรรมทางการศึกษา
➢ ยุทธศาสตร์ด้านการปรับสมดุลและพัฒนาระบบการบริหารจัดการภาครัฐ	➢ การต่อต้านการทุจริตและประพฤติมิชอบ	➢ ด้านการป้องกันและปราบปรามการทุจริตและประพฤติมิชอบ	➢ ไทยมีภาครัฐที่ทันสมัย มีประสิทธิภาพ และตอบโจทย์ประชาชน	➢ จัดระบบอุดมศึกษาใหม่	➢ การพัฒนากำลังคน สถาบันอุดมศึกษาและสถาบันวิจัยให้เป็นรากฐาน การขับเคลื่อนการพัฒนาเศรษฐกิจและสังคมของประเทศแบบก้าวกระโดดและอย่างยั่งยืน	➢ พลิกโฉมสถาบันอุดมศึกษาแบบตลาดวิชา

แผนระดับ ๑

ยุทธศาสตร์ชาติ ๒๐ ปี (พ.ศ. ๒๕๖๑ - ๒๕๘๐)

แผนระดับ ๒

แผนแม่บทภายใต้ยุทธศาสตร์ชาติ พ.ศ. ๒๕๖๑ - ๒๕๘๐

แผนปฏิรูปประเทศ

แผนพัฒนาเศรษฐกิจและสังคมแห่งชาติ ฉบับที่ ๑๓ (พ.ศ. ๒๕๖๖ - ๒๕๗๐)

แผนระดับ ๓

แผนปฏิบัติราชการ กระทรวงการอุดมศึกษา วิทยาศาสตร์ วิจัยและนวัตกรรม

ยุทธศาสตร์ที่ ๑ การพัฒนาเศรษฐกิจไทยด้วยเศรษฐกิจสร้างสรรค์ ให้มีความสามารถในการแข่งขันและพึ่งพาตนเองได้อย่างยั่งยืนพร้อมอนาคต

ยุทธศาสตร์ที่ ๒ การยกระดับสังคมและสิ่งแวดล้อมให้มีการพัฒนาอย่างยั่งยืน สามารถแก้ไขปัญหาท้าทายและปรับตัวได้ทันต่อพลวัตการเปลี่ยนแปลงของโลก

ยุทธศาสตร์ที่ ๓ การพัฒนาวิทยาศาสตร์ เทคโนโลยี การวิจัยและนวัตกรรมระดับขั้นแนวหน้าที่ก้าวหน้าล้ำยุคเพื่อสร้างโอกาสใหม่และความพร้อมของประเทศในอนาคต

ยุทธศาสตร์ที่ ๔ การพัฒนากำลังคน สถาบันอุดมศึกษาและสถาบันวิจัยให้เป็นรากฐานการขับเคลื่อนการพัฒนาเศรษฐกิจและสังคมของประเทศแบบก้าวกระโดดและอย่างยั่งยืน

แผนปฏิบัติราชการมหาวิทยาลัยรามคำแหง

ยุทธศาสตร์ที่ ๑ ส่งเสริมการศึกษาตลอดชีวิตและพัฒนาคนทุกช่วงวัยอย่างยั่งยืน

ยุทธศาสตร์ที่ ๒ สร้างความเสมอภาคทางสังคมสร้างและขยายโอกาสทางการศึกษา

ยุทธศาสตร์ที่ ๓ การวิจัย เทคโนโลยีและนวัตกรรมทางการศึกษา

ยุทธศาสตร์ที่ ๔ พลิกโฉมสถาบันอุดมศึกษาแบบตลาดวิชา

แผนด้านการอุดมศึกษาเพื่อผลิตและพัฒนาากำลังคนของประเทศ

พ.ศ. ๒๕๖๖ - ๒๕๗๐

แผนด้านการอุดมศึกษาเพื่อผลิตและพัฒนาากำลังคนของประเทศ

พ.ศ. ๒๕๖๖ - ๒๕๗๐ มหาวิทยาลัยรามคำแหง

แผนด้านวิทยาศาสตร์ วิจัยและนวัตกรรม

พ.ศ. ๒๕๖๖ - ๒๕๗๐

แผนด้านวิทยาศาสตร์ วิจัยและนวัตกรรม

พ.ศ. ๒๕๖๖ - ๒๕๗๐ มหาวิทยาลัยรามคำแหง

ผังแสดงความเชื่อมโยงความสัมพันธ์ของแผนปฏิบัติการ การตรวจการอุดมศึกษา วิทยาศาสตร์ วิจัยและนวัตกรรม และแผนปฏิบัติการมหาวิทยาลัยรามคำแหง

แผนปฏิบัติการ การตรวจการอุดมศึกษา วิทยาศาสตร์ วิจัยและนวัตกรรม

เป้าประสงค์	ประเด็นยุทธศาสตร์
๑. ประเทศไทยยกระดับการพัฒนาเศรษฐกิจโดยใช้กำลังคนสมรรถนะสูง วิทยาศาสตร์ นวัตกรรมและเทคโนโลยีสำหรับการยกระดับอุตสาหกรรมเป้าหมายสำคัญของประเทศ และพัฒนาผู้ประกอบการฐานนวัตกรรม เพิ่มขีดความสามารถในการแข่งขันระดับสากลด้วยเศรษฐกิจสร้างสรรค์สามารถพึ่งพาตนเองได้อย่างยั่งยืน พร้อมรับการเปลี่ยนแปลงสู่อนาคต	๑ การพัฒนาเศรษฐกิจไทยด้วยเศรษฐกิจสร้างสรรค์ให้มีความสามารถในการแข่งขันและพึ่งพาตนเองได้อย่างยั่งยืนพร้อมอนาคต
๒. สังคมไทยมีการพัฒนาอย่างยั่งยืนและเป็นสังคมคุณธรรม มีธรรมาภิบาลมีความมั่นคงทางสุขภาพ มีความพร้อมในการเป็นสังคมผู้สูงอายุ ยกระดับ การจัดการทรัพยากรและการเป็นสังคมคาร์บอนต่ำ มีการกระจายความเจริญของเมืองและชนบทมากขึ้น พื้นที่ที่มีสมรรถนะสามารถแก้ปัญหาท้าทายและปรับตัวได้ทันต่อพลวัตการเปลี่ยนแปลงของโลก โดยการประยุกต์ใช้ผลงานวิจัย นวัตกรรมและเทคโนโลยี	๒ การยกระดับสังคมและสิ่งแวดล้อมให้มีการพัฒนาอย่างยั่งยืน สามารถแก้ไขปัญหาท้าทายและปรับตัวได้ทันต่อพลวัตการเปลี่ยนแปลงของโลก
๓. ประเทศสามารถสร้างองค์ความรู้ นวัตกรรมและเทคโนโลยีระดับแนวหน้าที่กำลังก้าวล้ำยุค ในการก้าวกระโดดจากการเป็นผู้ใช้เทคโนโลยี (Adopter) เป็นหลักไปสู่การเป็นผู้นำเทคโนโลยี (Front-Runner) ในระดับสากล ในสาขาเป้าหมายของประเทศ รวมทั้งอุตสาหกรรมและบริการใหม่แห่งอนาคต โดยมีโครงสร้างพื้นฐานด้านวิทยาศาสตร์ วิจัยและนวัตกรรมและโครงการสร้างพื้นฐานทางคุณภาพของประเทศที่ทัดเทียมสากล อีกทั้งมีผลงานวิจัยขั้นแนวหน้าและกระบวนทัศน์ใหม่ทางมนุษยศาสตร์ สังคมศาสตร์ และศิลปกรรมศาสตร์ ที่ถูกนำไปประยุกต์ใช้ เพื่อให้ประเทศสามารถตอบสนองต่อโอกาสและความท้าทายในอนาคตได้อย่างมั่นคงและยั่งยืน	๓ การพัฒนาวิทยาศาสตร์ เทคโนโลยี การวิจัยและนวัตกรรมระดับขั้นแนวหน้าที่ก้าวล้ำยุค เพื่อสร้างโอกาสใหม่และความพร้อมของประเทศในอนาคต
๔. กำลังคน สถาบันอุดมศึกษา และสถาบันวิจัยของประเทศได้รับการพัฒนาให้มีความสามารถสูง สามารถเพิ่มขีดความสามารถในการแข่งขันของประเทศด้านเศรษฐกิจ การยกระดับสังคมและสิ่งแวดล้อมให้มีการพัฒนาอย่างยั่งยืน และการพึ่งพาตนเองทั้งสังคมและการพัฒนาสู่อนาคต ในการปฏิบัติงานและสร้างนวัตกรรมที่ท้าทาย ตอบโจทย์ภาคเศรษฐกิจและสังคมเพื่อยกระดับขีดความสามารถในการแข่งขันและการพัฒนาสังคมของประเทศอย่างยั่งยืน	๕. การพัฒนากำลังคน สถาบันอุดมศึกษาและสถาบันวิจัยให้เป็นรากฐาน การขับเคลื่อนการพัฒนาเศรษฐกิจและสังคมของประเทศแบบก้าวกระโดดและอย่างยั่งยืน

แผนปฏิบัติการมหาวิทยาลัยรามคำแหง

ประเด็นยุทธศาสตร์	เป้าประสงค์	กลยุทธ์
๑. ส่งเสริมการศึกษาตลอดชีวิตและพัฒนาคนทุกช่วงวัย อย่างยั่งยืน	๑. มีการจัดการศึกษาเพื่อการเรียนรู้ตลอดชีวิต (Lifelong Learning) อย่างมีคุณภาพมาตรฐานและยืดหยุ่นตามความเหมาะสมกับกำลังของทุก ๆ กลุ่มวัย (Enhancing Curriculum for desired learning outcomes) ๒. กำลังคนได้รับการพัฒนาทักษะชีวิต (Soft Skill) และทักษะศตวรรษที่ ๒๑ ให้มีคุณภาพและสอดคล้องกับความต้องการของประเทศ ๓. กำลังคนได้รับการเสริมสร้างศักยภาพและสามารถปฏิบัติงานที่ตรงกับสาขาวิชา ๔. กำลังคนได้รับการเสริมสร้างความเป็นผู้ประกอบการ (Entrepreneurship) SME ๕. กำลังคนได้รับการเสริมทักษะและสภาพแวดล้อมพื้นฐานเพื่อประสิทธิภาพของการเรียนรู้ ๖. กำลังคนและผู้รับบริการจากผลการบูรณาการการอนุรักษ์ เสริมสร้าง ทักษะ ต่อยอดศิลปะและวัฒนธรรม มีความตระหนักต่อการดำรงชีวิตและเป็นมิตรกับสิ่งแวดล้อม	๑. จัดการศึกษาเพื่อการเรียนรู้ตลอดชีวิต ๒. พัฒนาระบบการกำกับคุณภาพและมาตรฐานหลักสูตร สอดคล้องกับความต้องการตลาดแรงงาน ๓. พัฒนาทักษะพื้นฐานและสิ่งแวดล้อมในการใช้ชีวิต เพื่อสนับสนุนการเรียนรู้ของผู้เรียน ๔. ส่งเสริมศิลปะและวัฒนธรรมบูรณาการการเรียนการสอนเพื่อเสริมสร้างเป็นพลเมืองให้แก่ผู้เรียน
๒. สร้างความเสมอภาคทางสังคม สร้างและขยายโอกาสทางการศึกษา	๑. มีการขยายโอกาสการเข้าถึงบริการวิชาการของหน่วยงานโดยไม่ทิ้งใครไว้ข้างหลังทั้งส่วนกลางและส่วนภูมิภาคที่สอดคล้องกับความต้องการของคนในพื้นที่ เพื่อสร้างคุณภาพชีวิตหรือต่อยอดการเรียนรู้ตลอดชีวิต ๒. ชุมชนและผู้รับบริการ ได้ยกระดับทักษะความรู้ ผลสัมฤทธิ์ สร้างมูลค่าทางเศรษฐกิจ สังคม หรือมีคุณภาพชีวิตที่ดีขึ้น ๓. มีการบริการวิชาการของมหาวิทยาลัยมีความเข้มแข็ง มีเอกภาพ และเป็นรูปธรรม สามารถขับเคลื่อนได้อย่างสองตัว	๑. สร้างโอกาสการเข้าถึงบริการทางการศึกษา อย่างทั่วถึงและเป็นธรรมโดยไม่ทิ้งใครไว้ข้างหลัง ๒. เสริมสร้างความเข้มแข็งและความยั่งยืนของชุมชนและท้องถิ่นจากผลการให้บริการทางวิชาการ ๓. สร้างความเข้มแข็ง ความเป็นเอกภาพและความคล่องตัวด้านบริการวิชาการ
๓. การวิจัย เทคโนโลยี และ นวัตกรรม ทาง การศึกษา	๑. มหาวิทยาลัยมีความพร้อมของปัจจัยเกื้อหนุนเพื่อการวิจัยนวัตกรรม และจัดการผลประโยชน์จากทรัพย์สินทางปัญญา ๒. มหาวิทยาลัยมีผลงานวิจัยสร้างองค์ความรู้ เทคโนโลยีและนวัตกรรมที่ผูกเผยแพร่ ถ่ายทอดและถูกนำไปประยุกต์ใช้เพื่อให้เกิดประโยชน์ต่อประเทศ	๑. พัฒนาระบบการบริหารการวิจัยและผลประโยชน์จากทรัพย์สินทางปัญญา ๒. ส่งเสริมการวิจัยและการสร้างความร่วมมือและการถ่ายทอดองค์ความรู้เพื่อการพัฒนาสังคมเศรษฐกิจและสิ่งแวดล้อม
๔. พลิกโฉมสถาบันอุดมศึกษาแบบตลาดวิชา	๑. มหาวิทยาลัยมีอัตลักษณ์และภาพลักษณ์องค์กรที่ทันสมัย มุ่งสู่มหาวิทยาลัยดิจิทัล ๒. มหาวิทยาลัยมีประสิทธิภาพ มีความคล่องตัวในการบริหารจัดการมีผลสัมฤทธิ์และเกิดความคุ้มค่าในการจัดการศึกษาโดยยึดหลักธรรมาภิบาล ๓. มีการสร้างเสริมอาจารย์และบุคลากรของมหาวิทยาลัย ให้มีศักยภาพสูงและเชี่ยวชาญเฉพาะศาสตร์ ๔. มีระบบนิเวศที่เอื้อต่อการจัดการสถานที่การเรียนรู้ของทุกกลุ่ม สามารถสร้างศักยภาพ	๑. สร้างภาพลักษณ์มหาวิทยาลัยที่ทันสมัยด้วยการพัฒนาระบบฐานข้อมูลและการบริหารที่ทันสมัย ๒. พัฒนาการบริหารจัดการศึกษาเชิงธรรมาภิบาล ๓. ยกระดับคุณภาพและทักษะของบุคลากรให้เป็นชุมชนทางวิชาการที่สังคมยอมรับ ๔. พัฒนาระบบนิเวศและสร้างมูลค่าเพิ่มจากสินทรัพย์ของมหาวิทยาลัย

แผนผังเชิงยุทธศาสตร์ของคณะบริหารธุรกิจ (Strategy Map)

วิสัยทัศน์ มหาวิทยาลัยรามคำแหงเป็นตลาดวิชาดิจิทัล ที่ให้บริการส่งเสริมการเรียนรู้ตลอดชีวิต

ประเด็น
ยุทธศาสตร์

๑ ส่งเสริมการศึกษาตลอดชีวิต
และพัฒนาคนทุกช่วงวัยอย่างยั่งยืน

๒ สร้างความเสมอภาคทางสังคม
สร้างและขยายโอกาสทางการศึกษา

๓ การวิจัย เทคโนโลยี
และนวัตกรรมทางการศึกษา

๔ พลิกโฉมสถาบันอุดมศึกษา
แบบตลาดวิชา

เป้าประสงค์

๑. มีการจัดการศึกษาเพื่อการเรียนรู้ตลอดช่วงชีวิต (Lifelong Learning) อย่างมีคุณภาพมาตรฐานและยืดหยุ่นตามความเหมาะสมกับกำลังของทุก ๆ กลุ่มวัย (Enhancing Curriculum for desired learning outcomes)

๒. กำลังคนได้รับการพัฒนาทักษะชีวิต (Soft Skill) และทักษะศตวรรษที่ ๒๑ ให้มีคุณภาพและสอดคล้องกับความต้องการของประเทศ

๓. กำลังคนได้รับการสร้างเสริมความเป็นผู้ประกอบการ (Entrepreneurship) SME

๔. กำลังคนและผู้รับบริการจากผลการบูรณาการ การอนุรักษ์ เสริมสร้าง ทักษะ ต่อยอดศิลปะและวัฒนธรรม มีความตระหนักต่อการดำรงชีวิตและเป็นมิตรกับสิ่งแวดล้อม

๑. มีการขยายโอกาสการเข้าถึงบริการวิชาการของหน่วยงานโดยไม่ทิ้งใครไว้ข้างหลังทั้งส่วนกลางและส่วนภูมิภาค ที่สอดคล้องกับความต้องการของคนในพื้นที่ เพื่อสร้างคุณภาพชีวิตหรือต่อยอดการเรียนรู้ตลอดชีวิต

๒. ชุมชนและผู้รับบริการ ได้ยกระดับทักษะความรู้ ผลิตรายได้ สร้างมูลค่าทางเศรษฐกิจ สังคม หรือมีคุณภาพชีวิตที่ดีขึ้น

๑. คณะบริหารธุรกิจมีผลงานวิจัยสร้างองค์ความรู้ เทคโนโลยีและนวัตกรรมที่ถูกเผยแพร่ ถ่ายทอดและถูกนำไปประยุกต์ใช้เพื่อให้เกิดประโยชน์ต่อประเทศ

๑. คณะบริหารธุรกิจมีประสิทธิภาพมีความคล่องตัวในการบริหารจัดการมีผลสัมฤทธิ์และเกิดคุณค่าในการจัดการศึกษาโดยยึดหลักธรรมาภิบาล

๒. มีการสร้างเสริมอาจารย์และบุคลากรของมหาวิทยาลัย ให้มีศักยภาพสูงและเชี่ยวชาญเฉพาะศาสตร์

แผนผังเชิงยุทธศาสตร์คณะบริหารธุรกิจ (Strategy Map) (ต่อ)

ประเด็นยุทธศาสตร์/กลยุทธ์	ด้านคุณภาพ	ด้านประสิทธิภาพ	ด้านประสิทธิผล	ด้านการพัฒนาองค์กร
ประเด็นยุทธศาสตร์ที่ ๑ ส่งเสริมการศึกษาดูชีวิต และพัฒนาคนทุกช่วงวัยอย่างยั่งยืน				
กลยุทธ์ การจัดการศึกษาเพื่อการเรียนรู้ตลอดชีวิต	●	●	●	
กลยุทธ์ พัฒนาระบบการกำกับคุณภาพและมาตรฐานหลักสูตรสอดคล้องกับความต้องการตลาดแรงงาน	●	●	●	
กลยุทธ์ พัฒนาทักษะพื้นฐานและสิ่งแวดล้อมในการใช้ชีวิต เพื่อสนับสนุนการเรียนรู้ของผู้เรียน	●	●	●	●
กลยุทธ์ ส่งเสริมศิลปะและวัฒนธรรมบูรณาการการเรียนการสอนเพื่อเสริมสร้างเป็นพลเมืองให้แก่ผู้เรียน	●	●	●	●
ประเด็นยุทธศาสตร์ที่ ๒ สร้างความเสมอภาคทางสังคม สร้างและขยายโอกาสทางการศึกษา				
กลยุทธ์ สร้างโอกาสการเข้าถึงบริการ ทางวิชาการศึกษาอย่างทั่วถึงและเป็นธรรมโดยไม่ทิ้งใครไว้ข้างหลัง	●	●	●	●
กลยุทธ์ เสริมสร้างความเข้มแข็งและความยั่งยืนของชุมชนและท้องถิ่นจากผลการให้บริการทางวิชาการ	●	●	●	
ประเด็นยุทธศาสตร์ที่ ๓ การวิจัย เทคโนโลยี และนวัตกรรมทางการศึกษา				
กลยุทธ์ พัฒนาระบบการบริหารการวิจัยและผลประโยชน์จากทรัพย์สินทางปัญญา	●	●	●	●
กลยุทธ์ ส่งเสริมการวิจัยและการสร้างความร่วมมือและการถ่ายทอดองค์ความรู้เพื่อการพัฒนาสังคม เศรษฐกิจและสิ่งแวดล้อม	●	●	●	●
ประเด็นยุทธศาสตร์ที่ ๔ พลิกโฉมสถาบันอุดมศึกษา แบบตลาดวิชา				
กลยุทธ์ พัฒนาการบริหารจัดการศึกษาเชิงธรรมาภิบาล	●	●	●	●
กลยุทธ์ ยกระดับคุณภาพและทักษะของบุคลากรให้เป็นชุมชนทางวิชาการที่สังคมยอมรับ	●	●	●	●

๔ ประเด็นยุทธศาสตร์ / ๙ เป้าประสงค์ / ๙ กลยุทธ์

ประเด็นยุทธศาสตร์ที่ ๑	ส่งเสริมการศึกษาตลอดชีวิตและพัฒนาคนทุกช่วงวัยอย่างยั่งยืน
เป้าประสงค์ที่ ๑	มีการจัดการศึกษาเพื่อการเรียนรู้ตลอดช่วงชีวิต (Lifelong Learning) อย่างมีคุณภาพมาตรฐานและยืดหยุ่นตามความเหมาะสมกับกำลังของทุก ๆ กลุ่มวัย (Enhancing Curriculum for desired learning outcomes)
กลยุทธ์ที่ ๑	จัดการศึกษาเพื่อการเรียนรู้ตลอดชีวิต
เป้าประสงค์ที่ ๒	๑. กำลังคนได้รับการพัฒนาทักษะชีวิต (Soft Skill) และทักษะศตวรรษที่ ๒๑ ให้มีคุณภาพและสอดคล้องกับความต้องการของประเทศ ๒. กำลังคนได้รับการเสริมสร้างศักยภาพและสามารถปฏิบัติงานที่ตรงกับสาขาวิชา
กลยุทธ์ที่ ๒	พัฒนาระบบการกำกับคุณภาพและมาตรฐานหลักสูตร สอดคล้องกับความต้องการตลาดแรงงาน
เป้าประสงค์ที่ ๓	๑. กำลังคนได้รับการสร้างเสริมความเป็นผู้ประกอบการ (Entrepreneurship) SME ๒. กำลังคนได้รับการสร้างเสริมทักษะและสภาพแวดล้อมพื้นฐานเพื่อประสิทธิภาพของการเรียนรู้
กลยุทธ์ที่ ๓	พัฒนาทักษะพื้นฐานและสิ่งแวดล้อมในการใช้ชีวิต เพื่อสนับสนุนการเรียนรู้ของผู้เรียน
เป้าประสงค์ที่ ๔	กำลังคนและผู้รับบริการจากผลการบูรณาการการอนุรักษ์ เสริมสร้าง ทักษะ ต่อยอดศิลปะและวัฒนธรรม มีความตระหนักต่อการดำรงชีวิตและเป็นมิตรกับสิ่งแวดล้อม
กลยุทธ์ที่ ๔	ส่งเสริมศิลปะและวัฒนธรรมบูรณาการการเรียนการสอนเพื่อเสริมสร้างเป็นพลเมืองให้แก่ผู้เรียน
ประเด็นยุทธศาสตร์ที่ ๒	สร้างความเสมอภาคทางสังคม สร้างและขยายโอกาสทางการศึกษา
เป้าประสงค์ที่ ๑	มีการขยายโอกาสการเข้าถึงบริการวิชาการของหน่วยงานโดยไม่ทิ้งใครไว้ข้างหลังทั้งส่วนกลางและส่วนภูมิภาคที่สอดคล้องกับความต้องการของคนในพื้นที่ เพื่อสร้างคุณภาพชีวิตหรือต่อยอดการเรียนรู้ตลอดชีวิต
กลยุทธ์ที่ ๑	สร้างโอกาสการเข้าถึงบริการทางวิชาการ การศึกษาอย่างทั่วถึงและเป็นธรรมโดยไม่ทิ้งใครไว้ข้างหลัง
เป้าประสงค์ที่ ๒	ชุมชนและผู้รับบริการ ได้ยกระดับทักษะความรู้ ผลผลิตภัณฑ์ สร้างมูลค่าทางเศรษฐกิจ สังคม หรือมีคุณภาพชีวิตที่ดีขึ้น
กลยุทธ์ที่ ๒	เสริมสร้างความเข้มแข็งและความยั่งยืนของชุมชนและท้องถิ่นจากผลการให้บริการทางวิชาการ
ประเด็นยุทธศาสตร์ที่ ๓	การวิจัย เทคโนโลยี และนวัตกรรมทางการศึกษา
เป้าประสงค์ที่ ๑	มหาวิทยาลัยมีผลงานวิจัยสร้างองค์ความรู้เทคโนโลยีและนวัตกรรมที่ถูกเผยแพร่ ถ่ายทอดและถูกนำไปประยุกต์ใช้เพื่อให้เกิดประโยชน์ต่อประเทศ
กลยุทธ์ที่ ๑	ส่งเสริมการวิจัยและการสร้างความร่วมมือและการถ่ายทอดองค์ความรู้เพื่อการพัฒนาสังคมเศรษฐกิจและสิ่งแวดล้อม
ประเด็นยุทธศาสตร์ที่ ๔	พลิกโฉมสถาบันอุดมศึกษาแบบตลาดวิชา
เป้าประสงค์ที่ ๑	มหาวิทยาลัยมีประสิทธิภาพ มีความคล่องตัวในการบริหารจัดการมีผลสัมฤทธิ์และเกิดความคุ้มค่าในการจัดการศึกษาโดยยึดหลักธรรมาภิบาล
กลยุทธ์ที่ ๑	พัฒนาการบริหารจัดการศึกษาเชิงธรรมาภิบาล
เป้าประสงค์ที่ ๒	มีการสร้างเสริมอาจารย์และบุคลากรของมหาวิทยาลัย ให้มีศักยภาพสูงและเชี่ยวชาญเฉพาะศาสตร์
กลยุทธ์ที่ ๒	ยกระดับคุณภาพและทักษะของบุคลากรให้เป็นชุมชนทางวิชาการที่สังคมยอมรับ

วิสัยทัศน์ "คณะบริหารธุรกิจมุ่งผลิตบัณฑิตทางด้านบริหารธุรกิจให้มีความรู้คู่คุณธรรม"

พันธกิจ

คณะบริหารธุรกิจยึดหลักการจัดการอุดมศึกษา ในการรับผิดชอบต่อสังคม มีเสรีภาพทางวิชาการ มีความเป็นอิสระ มีความเสมอภาคและธรรมาภิบาล
ในการบริหารจัดการในพันธกิจ ดังนี้

๑. การจัดการศึกษา

๒. การวิจัยและการสร้างนวัตกรรม

๓. การบริการวิชาการแก่สังคม

๔. การทำนุบำรุงศิลปและวัฒนธรรม

๕. การบริหารจัดการตามอำนาจและหน้าที่ ที่กฎหมายกำหนด

ปรัชญา

- ส่งเสริมความเสมอภาคทางการศึกษา ผลิตบัณฑิตที่มีความรู้คู่คุณธรรม

ปณิธาน

- พัฒนาคณะบริหารธุรกิจให้เป็นแหล่งวิทยาการแบบตลาดวิชาควบคู่แบบจำกัดจำนวน มุ่งผลิตบัณฑิตที่มีความรู้คู่คุณธรรมและจิตสำนึกในความรับผิดชอบต่อสังคม

ค่านิยมองค์กร

- ซื่อสัตย์ จริงใจ โปร่งใส ยุติธรรม และภักดีต่อองค์กร

อัตลักษณ์

- ผลิตบัณฑิตให้มีความรู้คู่คุณธรรม

เอกลักษณ์

- มหาวิทยาลัยแบบตลาดวิชาควบคู่แบบจำกัดจำนวน

รายละเอียดแผนปฏิบัติการ ๕ ปี (พ.ศ. ๒๕๖๖ - ๒๕๗๐) คณะบริหารธุรกิจ

หน่วย : ล้านบาท

ประเด็นยุทธศาสตร์/ เป้าประสงค์/ กลยุทธ์	ตัวชี้วัด เป้าประสงค์	ค่าเป้าหมายประจำปี งบประมาณ พ.ศ. ๒๕๖๖-๒๕๗๐					ที่มา	โครงการ/กิจกรรม/ ผลผลิต	วงเงินงบประมาณประจำปีงบประมาณ พ.ศ. ๒๕๖๖ - ๒๕๗๐										หน่วยงาน รับผิดชอบ			
		๒๕๖๖	๒๕๖๗	๒๕๖๘	๒๕๖๙	๒๕๗๐			๒๕๖๖		๒๕๖๗		๒๕๖๘		๒๕๖๙		๒๕๗๐			รวม ปีงบประมาณ ๒๕๖๖ - ๒๕๗๐		
									แผ่นดิน	รายได้	แผ่นดิน	รายได้	แผ่นดิน	รายได้	แผ่นดิน	รายได้	แผ่นดิน	รายได้		แผ่นดิน	รายได้	
ประเด็นยุทธศาสตร์ที่ ๑ ส่งเสริมการศึกษาลดชีวิตและพัฒนาคนทุกช่วงวัยอย่างยั่งยืน																						
เป้าประสงค์ที่ ๑																						
๑. มีการจัดการศึกษาเพื่อ																						
การเรียนรู้ตลอดชีวิต																						
(Lifelong Learning)																						
อย่างมีคุณภาพมาตรฐานและ																						
ยืดหยุ่นตามความเหมาะสม																						
กับกำลังของทุก ๆ กลุ่มวัย																						
(Enhancing Curriculum																						
for desired learning																						
outcomes)																						
กลยุทธ์ที่ ๑																						
จัดการศึกษาเพื่อ	๑. โครงการพัฒนาระบบ	๑	๑	๑	๒	๒	ม.ร.	๑. โครงการพัฒนาระบบ														
การเรียนรู้ตลอดชีวิต	ธนาคารหน่วยกิต (Credit Bank)	ระดับ	ระดับ	ระดับ	ระดับ	ระดับ		ธนาคารหน่วยกิต (Credit Bank)														
	๒. จำนวนโครงการหลักสูตร	๑	๑	๑	๒	๒	ม.ร.	๒. โครงการหลักสูตร														
	(Sandbox, Re Skill	หลักสูตร	หลักสูตร	หลักสูตร	หลักสูตร	หลักสูตร		เพื่อการเรียนรู้ตลอดชีวิต														
	Up Skill, New Skill)							(Sandbox, Re Skill,														
								Up Skill, New Skill)														
	๔. จำนวนโครงการเรียนรู้แบบ	๑	๑	๑	๒	๒	ม.ร.	๔. โครงการเรียนรู้แบบ														
	Module เพื่อส่งเสริม	โครงการ	โครงการ	โครงการ	โครงการ	โครงการ		Module เพื่อส่งเสริม														
	การเรียนรู้ตามอัธยาศัย							การเรียนรู้ตามอัธยาศัย														
	๕. จำนวนหลักสูตร	๑	๑	๑	๒	๒	ม.ร.	๕. หลักสูตรที่เปิดสอน														
	ที่เปิดสอนเพิ่มขึ้น	หลักสูตร	หลักสูตร	หลักสูตร	หลักสูตร	หลักสูตร		เพิ่มขึ้นในสาขาวิทยบริการฯ														
	ในสาขาวิทยบริการฯ																					

- ภาควิชา
อุตสาหกรรม
การบริการ

ประเด็นยุทธศาสตร์/ เป้าประสงค์/ กลยุทธ์	ตัวชี้วัด เป้าประสงค์	ค่าเป้าหมายประจำปี งบประมาณ พ.ศ. ๒๕๖๖-๒๕๗๐					ที่มา	โครงการ/กิจกรรม/ ผลผลิต	วงเงินงบประมาณประจำปีงบประมาณ พ.ศ. ๒๕๖๖ - ๒๕๗๐										หน่วยงาน รับผิดชอบ								
		๒๕๖๖	๒๕๖๗	๒๕๖๘	๒๕๖๙	๒๕๗๐			๒๕๖๖		๒๕๖๗		๒๕๖๘		๒๕๖๙		๒๕๗๐			รวม ปีงบประมาณ ๒๕๖๖ - ๒๕๗๐							
									แผ่นดิน	รายได้	แผ่นดิน	รายได้	แผ่นดิน	รายได้	แผ่นดิน	รายได้	แผ่นดิน	รายได้		แผ่นดิน	รายได้						
เป้าประสงค์ที่ ๒																											
๑. กำลังคนได้รับ การพัฒนาทักษะชีวิต (Soft Skill) และ ทักษะศตวรรษที่ ๒๑ ให้มีคุณภาพและ สอดคล้องกับ ความต้องการของประเทศ																											
๒. กำลังคนได้รับ การเสริมสร้างศักยภาพ และสามารถปฏิบัติงาน ที่ตรงกับสาขาวิชา																											
กลยุทธ์ที่ ๒																											
พัฒนาระบบการกำกับ คุณภาพและมาตรฐาน หลักสูตรสอดคล้อง กับความต้องการ ตลาดแรงงาน	๑. จำนวนหลักสูตรที่มี การพัฒนาทักษะและ สมรรถนะของบัณฑิต ในศตวรรษที่ ๒๑	๘๐ ร้อยละ	๘๐ ร้อยละ	๘๐ ร้อยละ	๘๐ ร้อยละ	๘๐ ร้อยละ	อว.	๑. โครงการปรับปรุง หลักสูตรให้ผู้เรียนมี ทักษะชีวิต (Soft Skill) และ ทักษะศตวรรษที่ ๒๑																			
	๒. จำนวนหลักสูตรใหม่ เชิงบูรณาการ	๑ หลักสูตร	๑ หลักสูตร	๑ หลักสูตร	๑ หลักสูตร	๑ หลักสูตร	ม.ร.	๒. โครงการพัฒนาหลักสูตรใหม่ ที่มีการบูรณาการระหว่าง สาขาต่าง ๆ																			

- ภาควิชา
อุตสาหกรรม
การบริการ

ประเด็นยุทธศาสตร์/ เป้าประสงค์/ กลยุทธ์	ตัวชี้วัดเป้าประสงค์	ค่าเป้าหมายประจำปีงบประมาณ พ.ศ. ๒๕๖๖-๒๕๗๐					ที่มา	โครงการ/กิจกรรม/ ผลลัพธ์	วงเงินงบประมาณประจำปีงบประมาณ พ.ศ. ๒๕๖๖ - ๒๕๗๐										หน่วยงานรับผิดชอบ				
		๒๕๖๖	๒๕๖๗	๒๕๖๘	๒๕๖๙	๒๕๗๐			๒๕๖๖		๒๕๖๗		๒๕๖๘		๒๕๖๙		๒๕๗๐			รวม ปีงบประมาณ ๒๕๖๖ - ๒๕๗๐			
									แผ่นดิน	รายได้	แผ่นดิน	รายได้	แผ่นดิน	รายได้	แผ่นดิน	รายได้	แผ่นดิน	รายได้		แผ่นดิน	รายได้	แผ่นดิน	รายได้

ประเด็นยุทธศาสตร์/ เป้าประสงค์/ กลยุทธ์	ตัวชี้วัด เป้าประสงค์	ค่าเป้าหมายประจำปี งบประมาณ พ.ศ. ๒๕๖๖-๒๕๗๐					ที่มา	โครงการ/กิจกรรม/ ผลผลิต	วงเงินงบประมาณประจำปีงบประมาณ พ.ศ. ๒๕๖๖ - ๒๕๗๐										หน่วยงาน รับผิดชอบ			
		๒๕๖๖	๒๕๖๗	๒๕๖๘	๒๕๖๙	๒๕๗๐			๒๕๖๖		๒๕๖๗		๒๕๖๘		๒๕๖๙		๒๕๗๐			รวม ปีงบประมาณ ๒๕๖๖ - ๒๕๗๐		
									แผ่นดิน	รายได้	แผ่นดิน	รายได้	แผ่นดิน	รายได้	แผ่นดิน	รายได้	แผ่นดิน	รายได้		แผ่นดิน	รายได้	
เป้าประสงค์ที่ ๓																						
๑. กำลังคนได้รับการ สร้างเสริมทักษะและ สภาพแวดล้อมพื้นฐาน เพื่อประสิทธิภาพของ การเรียนรู้																						
๒. กำลังคนได้รับการ สร้างเสริมความเป็น ผู้ประกอบการ (Entrepreneurship) SME																						
กลยุทธ์ที่ ๓																						
พัฒนาทักษะพื้นฐานและ สิ่งแวดล้อมในการใช้ชีวิต เพื่อสนับสนุนการเรียนรู้ ของผู้เรียน	๑. จำนวนโครงการ ส่งเสริมความเป็น ผู้ประกอบการ (Entrepreneurship) แก่นักศึกษา SME	๑ โครงการ	๑ โครงการ	๑ โครงการ	๒ โครงการ	๒ โครงการ	อว.	๑. โครงการจัดอบรม หลักสูตรความร่วมมือ กับผู้ประกอบการ	-	-	-	-	-	-	-	-	-	-	-	-	-	-
๒. ร้อยละนักศึกษา ที่ร่วมโครงการ มีความรู้เพิ่มขึ้นและ สามารถนำไปปฏิบัติ ได้จริง	ร้อยละ ๗๕	ร้อยละ ๘๐	ร้อยละ ๘๐	ร้อยละ ๘๐	ร้อยละ ๘๐	ม.ร.	๒. โครงการพัฒนา และส่งเสริมกิจการ นักศึกษา	-	๐.๐๖๐๐	-	๐.๐๖๐๐	-	๐.๐๖๐๐	-	๐.๐๖๐๐	-	๐.๐๖๐๐	-	๐.๐๖๐๐	-	๒๓๘.๓๖๕๐	-

ประเด็นยุทธศาสตร์/ เป้าประสงค์/ กลยุทธ์	ตัวชี้วัด เป้าประสงค์	ค่าเป้าหมายประจำปี งบประมาณ พ.ศ. ๒๕๖๖-๒๕๗๐					ที่มา	โครงการ/กิจกรรม/ ผลผลิต	วงเงินงบประมาณประจำปีงบประมาณ พ.ศ. ๒๕๖๖ - ๒๕๗๐										หน่วยงานรับผิดชอบ				
		๒๕๖๖	๒๕๖๗	๒๕๖๘	๒๕๖๙	๒๕๗๐			๒๕๖๖		๒๕๖๗		๒๕๖๘		๒๕๖๙		๒๕๗๐			รวม ปีงบประมาณ ๒๕๖๖ - ๒๕๗๐			
									แผ่นดิน	รายได้	แผ่นดิน	รายได้	แผ่นดิน	รายได้	แผ่นดิน	รายได้	แผ่นดิน	รายได้		แผ่นดิน	รายได้		
เป้าประสงค์ที่ ๔																							
๑. กำลังคนและผู้บริหาร จากผลการบูรณาการ การอนุรักษ์เสริมสร้าง ทักษะต่อยอดศิลปะและ วัฒนธรรมมีความตระหนัก ต่อการดำรงชีวิตและ เป็นมิตรกับสิ่งแวดล้อม																							
กลยุทธ์ที่ ๔																							
ส่งเสริมศิลปะและวัฒนธรรม บูรณาการเรียนการสอน เพื่อเสริมสร้างเป็นพลเมือง ให้แก่ผู้เรียน	๑. ร้อยละโครงการ ทำนุบำรุงศิลปะ และวัฒนธรรมที่มี การบูรณาการ ด้านศิลปะและ วัฒนธรรมร่วมกับ การเรียนการสอน หรือการวิจัย หรือ การบริการวิชาการ แก่สังคม	ร้อยละ	ร้อยละ	ร้อยละ	ร้อยละ	ร้อยละ	อว.	๑. โครงการสืบสาน ศิลปวัฒนธรรมและ ภูมิปัญญาไทย บูรณาการร่วมกับ การเรียนการสอน การวิจัย หรือ การบริการวิชาการ แก่สังคม	-	๐.๐๓๐๐	-	๐.๐๓๐๐	-	๐.๐๓๐๐	-	๐.๐๓๐๐	-	๐.๐๓๐๐	-	๐.๑๕๐๐	-	๐.๑๕๐๐	- คกก.จัดทำ แผนกลยุทธ์ ด้านทำนุบำรุง ศิลปะและวัฒนธรรม -ภาควิชา/สาขาวิชา

ประเด็นยุทธศาสตร์/ เป้าประสงค์/ กลยุทธ์	ตัวชี้วัด เป้าประสงค์	ค่าเป้าหมายประจำปี งบประมาณ พ.ศ. ๒๕๖๖-๒๕๗๐					ที่มา	โครงการ/กิจกรรม/ ผลผลิต	วงเงินงบประมาณประจำปีงบประมาณ พ.ศ. ๒๕๖๖ - ๒๕๗๐										หน่วยงาน รับผิดชอบ		
		๒๕๖๖	๒๕๖๗	๒๕๖๘	๒๕๖๙	๒๕๗๐			๒๕๖๖		๒๕๖๗		๒๕๖๘		๒๕๖๙		๒๕๗๐			รวม ปีงบประมาณ ๒๕๖๖ - ๒๕๗๐	
									แผ่นดิน	รายได้	แผ่นดิน	รายได้	แผ่นดิน	รายได้	แผ่นดิน	รายได้	แผ่นดิน	รายได้		แผ่นดิน	รายได้
ประเด็นยุทธศาสตร์ที่ ๒ สร้างความเสมอภาคทางสังคม สร้างและขยายโอกาสทางการศึกษา																					
เป้าประสงค์ที่ ๑																					
๑. มีการขยายโอกาสเข้าถึง																					
บริการวิชาการของหน่วยงาน																					
โดยไม่ทิ้งใครไว้ข้างหลัง																					
ทั้งส่วนกลางและส่วนภูมิภาค																					
ที่สอดคล้องกับความต้องการ																					
ของคนในพื้นที่เพื่อสร้าง																					
คุณภาพชีวิตหรือต่อยอด																					
การเรียนรู้ตลอดชีวิต																					
กลยุทธ์ที่ ๑																					
สร้างโอกาสเข้าถึงบริการทาง	๑. จำนวนหลักสูตรฝึกอบรม	๑	๑	๑	๑	๑	ม.ร.	๑. หลักสูตรให้บริการ													
วิชาการ การศึกษาอย่างทั่วถึง	ระยะสั้นตามความต้องการ	หลักสูตร	หลักสูตร	หลักสูตร	หลักสูตร	หลักสูตร		วิชาการสัญจรตามความ													
และเป็นธรรมโดยไม่ทิ้งใคร	ของท้องถิ่นหรือชุมชน							ต้องการของท้องถิ่นหรือ													
ไว้ข้างหลัง								ชุมชนในรูปแบบจัดหา													
								รายได้ทั้งส่วนกลางและ													
								ส่วนภูมิภาค										- คกก.จัดทำ			
																		แผนกลยุทธ์			
	๒. จำนวนโครงการบริการ	๑	๑	๑	๑	๑	ม.ร.	๒. โครงการบริการ	-	๐.๐๕๐๐	-	๐.๐๕๐๐	-	๐.๐๕๐๐	-	๐.๐๕๐๐	-	๐.๒๕๐๐๐	ด้านบริการ		
	วิชาการแก่ชุมชนของคณะ	โครงการ	โครงการ	โครงการ	โครงการ	โครงการ		วิชาการแก่ชุมชน											วิชาการ		
	ในรูปแบบให้เปล่าโดยไม่ได้							ของคณะในรูปแบบให้											แก่สังคม		
	ค่าใช้จ่าย							เปล่าโดยไม่ได้ค่าใช้จ่าย											และชุมชน		
	- ด้านสังคมศาสตร์และ							- ด้านสังคมศาสตร์และ											- ภาควิชา/		
	มนุษยศาสตร์							มนุษยศาสตร์											สาขาวิชา		

ประเด็นยุทธศาสตร์/ เป้าประสงค์/ กลยุทธ์	ตัวชี้วัด เป้าประสงค์	ค่าเป้าหมายประจำปี งบประมาณ พ.ศ. ๒๕๖๖-๒๕๗๐					ที่มา	โครงการ/กิจกรรม/ ผลผลิต	วงเงินงบประมาณประจำปีงบประมาณ พ.ศ. ๒๕๖๖ - ๒๕๗๐										หน่วยงานรับผิดชอบ				
		๒๕๖๖	๒๕๖๗	๒๕๖๘	๒๕๖๙	๒๕๗๐			๒๕๖๖		๒๕๖๗		๒๕๖๘		๒๕๖๙		๒๕๗๐			รวม ปีงบประมาณ ๒๕๖๖ - ๒๕๗๐			
									แผ่นดิน	รายได้	แผ่นดิน	รายได้	แผ่นดิน	รายได้	แผ่นดิน	รายได้	แผ่นดิน	รายได้		แผ่นดิน	รายได้		
	๓. จำนวนโครงการที่บูรณาการ ระหว่างศาสตร์วิชา	๑	๑	๑	๑	๑	ม.ร.	๓. โครงการฝึกอบรม เชิงบูรณาการระหว่าง ศาสตร์วิชา	-	-	-	-	-	-	-	-	-	-	-	-	-		
เป้าประสงค์ที่ ๒																							
๑. ชุมชนและผู้รับบริการ ได้ยกระดับทักษะความรู้ ผลิตภัณฑ์สร้างมูลค่า ทางเศรษฐกิจ สังคม หรือมีคุณภาพชีวิตที่ดีขึ้น																							
กลยุทธ์ที่ ๒																						- คกก.จัดทำ แผนกลยุทธ์	
เสริมสร้างความเข้มแข็ง และความยั่งยืนของชุมชน และท้องถิ่นจากผลการ ให้บริการทางวิชาการ	๑. มูลค่าผลกระทบทางสังคม ชุมชน และคุณภาพชีวิต						อว.	๑. โครงการพัฒนา ส่งเสริมทักษะความรู้ ผลิตภัณฑ์เพื่อชุมชน (Local Product Art & Culture Space)														ด้านบริการวิชาการ แก่สังคมและชุมชน - ภาควิชา/ สาขาวิชา	
	๒. จำนวนชุมชน /ท้องถิ่น ที่มหาวิทยาลัยรามคำแหง เข้าไปช่วยพัฒนา	๒	๒	๒	๒	๒	อว.																
	๓. จำนวนโครงการ/กิจกรรม ที่เผยแพร่องค์ความรู้ภูมิปัญญา ท้องถิ่นหรือของชาติหรือ ให้บริการวิชาการเพื่อพัฒนา ชุมชนและสังคม	๒	๒	๒	๒	๒	อว.																

หน่วย : ล้านบาท																						
ประเด็นยุทธศาสตร์/ เป้าประสงค์/ กลยุทธ์	ตัวชี้วัด เป้าประสงค์	ค่าเป้าหมายประจำปี งบประมาณ พ.ศ. ๒๕๖๖-๒๕๗๐					ที่มา	โครงการ/กิจกรรม/ ผลลัพธ์	วงเงินงบประมาณประจำปีงบประมาณ พ.ศ. ๒๕๖๖ - ๒๕๗๐										หน่วยงาน รับผิดชอบ			
		๒๕๖๖	๒๕๖๗	๒๕๖๘	๒๕๖๙	๒๕๗๐			๒๕๖๖		๒๕๖๗		๒๕๖๘		๒๕๖๙		๒๕๗๐			รวม ปีงบประมาณ ๒๕๖๖ - ๒๕๗๐		
									แผ่นดิน	รายได้	แผ่นดิน	รายได้	แผ่นดิน	รายได้	แผ่นดิน	รายได้	แผ่นดิน	รายได้		แผ่นดิน	รายได้	
ประเด็นยุทธศาสตร์ที่ ๓ การวิจัย เทคโนโลยี และนวัตกรรมทางการศึกษา																						
เป้าประสงค์ที่ ๑																						
๑. คณะบริหารธุรกิจมีผลงานวิจัยสร้างองค์ความรู้เทคโนโลยีและนวัตกรรมที่ถูกเผยแพร่ถ่ายทอดและถูกนำไปประยุกต์ใช้ให้เกิดประโยชน์ต่อประเทศ																						
กลยุทธ์ที่ ๑																						
ส่งเสริมการวิจัยและ	๑. ร้อยละของการได้รับ	ร้อยละ	ร้อยละ	ร้อยละ	ร้อยละ	ร้อยละ	อว.	๓. โครงการและ	-	๐.๕๐๗๒	-	๐.๕๐๗๒	-	๐.๕๐๗๒	-	๐.๕๐๗๒	-	๐.๕๐๗๒	-	๒.๕๓๖๐	-	คกก.
การสร้างความร่วมมือและ	การจัดสรรงบประมาณ	๖๐	๖๐	๖๕	๖๕	๖๕		งบประมาณในระบบ													วิชาการ	
การถ่ายทอดองค์ความรู้	ในระบบวิจัยและ							วิจัยและนวัตกรรม														และวิจัย
เพื่อการพัฒนาสังคม	นวัตกรรมที่สอดคล้อง							ที่ส่งค่าของงบประมาณ														
เศรษฐกิจและสิ่งแวดล้อม	กับแผนวิทยาศาสตรวิจัย							สอดคล้องกับแผน														
	และนวัตกรรมของ							วิทยาศาสตรวิจัยและ														
	มหาวิทยาลัย							นวัตกรรมของ														
								มหาวิทยาลัย														

ประเด็นยุทธศาสตร์/ เป้าประสงค์/ กลยุทธ์	ตัวชี้วัดเป้าประสงค์	ค่าเป้าหมายประจำปี งบประมาณ พ.ศ. ๒๕๖๖-๒๕๗๐					ที่มา	โครงการ/กิจกรรม/ ผลผลิต	วงเงินงบประมาณประจำปีงบประมาณ พ.ศ. ๒๕๖๖ - ๒๕๗๐										หน่วยงาน รับผิดชอบ		
		๒๕๖๖	๒๕๖๗	๒๕๖๘	๒๕๖๙	๒๕๗๐			๒๕๖๖		๒๕๖๗		๒๕๖๘		๒๕๖๙		๒๕๗๐			รวม ปีงบประมาณ ๒๕๖๖ - ๒๕๗๐	
									แผ่นดิน	รายได้	แผ่นดิน	รายได้	แผ่นดิน	รายได้	แผ่นดิน	รายได้	แผ่นดิน	รายได้		แผ่นดิน	รายได้
ประเด็นยุทธศาสตร์ที่ ๔ พลิกโฉมสถาบันอุดมศึกษาแบบตลาดวิชา																					
เป้าประสงค์ที่ ๒																					
๑. คณะบริหารธุรกิจมี																					
ประสิทธิภาพมีความ																					
คล่องตัวในการ																					
บริหารจัดการ																					
มีผลสัมฤทธิ์และเกิด																					
ความคุ้มค่าในการ																					
จัดการศึกษาโดยยึด																					
หลักธรรมาภิบาล																					
กลยุทธ์ที่ ๑																					
การพัฒนาการบริหาร																					
จัดการศึกษาเชิง																					
ธรรมาภิบาล																					

● ประเมินการค่าใช้จ่ายทางการเงินคณะบริหารธุรกิจ ทุกประเภทรายจ่ายปีงบประมาณ ปี ๒๕๖๖ - ๒๕๗๐

๑. จำแนกตามประเภทงบประมาณ

หน่วย : ล้านบาท

ประเภทเงินงบประมาณ	ปีงบประมาณ					รวม ๕ ปี
	๒๕๖๖	๒๕๖๗	๒๕๖๘	๒๕๖๙	๒๕๗๐	
งบประมาณรายจ่ายประจำปี (งบแผ่นดิน)	-	-	-	-	-	-
งบประมาณรายจ่ายจากรายได้ของมหาวิทยาลัย และหน่วยงานในกำกับ	๑๗.๗๐๒๖	๑๗.๗๐๒๖	๑๗.๗๐๒๖	๑๗.๗๐๒๖	๑๗.๗๐๒๖	๘๘.๕๑๓๐
งบประมาณกิจกรรมนักศึกษา	๐.๐๖๐๐	๐.๐๖๐๐	๐.๐๖๐๐	๐.๐๖๐๐	๐.๐๖๐๐	๓.๐๐๐๐
รวม : ปี	๑๗.๗๖๒๖	๑๗.๗๖๒๖	๑๗.๗๖๒๖	๑๗.๗๖๒๖	๑๗.๗๖๒๖	๘๙.๕๑๓๐

หมายเหตุ : ไม่รวมรายจ่ายงบลงทุน

๒. จำแนกตามประเภทงบประมาณตามภารกิจ

หน่วย : ล้านบาท

ประเภทการจัดสรรงบประมาณ	ปีงบประมาณ					รวม ๕ ปี
	๒๕๖๖	๒๕๖๗	๒๕๖๘	๒๕๖๙	๒๕๗๐	
งบประมาณตามภารกิจยุทธศาสตร์	๐.๗๙๗๒	๐.๗๙๗๒	๐.๗๙๗๒	๐.๗๙๗๒	๐.๗๙๗๒	๓.๙๘๖๐
งบประมาณตามภารกิจประจำ	-	-	-	-	-	-
งบประมาณตามภารกิจเฉพาะกิจ	-	-	-	-	-	-
รวม : ปี	-	-	-	-	-	-

หมายเหตุ : ไม่รวมรายจ่ายงบลงทุน

** จากประมาณการค่าใช้จ่ายข้างต้นจัดเป็นกรอบทางการเงินที่มหาวิทยาลัยจะนำไปเชื่อมโยงกับแผนกลยุทธ์ทางการเงิน เพื่อให้แผนของมหาวิทยาลัยมีงบประมาณเพียงพอสามารถนำมาปฏิบัติได้ในโครงการ/กิจกรรมของผลผลิตให้เป็นรูปธรรม

แนวทางการแปลงแผนปฏิบัติการสู่ภาคปฏิบัติ

➤ การบริหารจัดการ

- แผนปฏิบัติการมหาวิทยาลัยรามคำแหงจะเน้นที่การมีส่วนร่วมและสร้างความเข้าใจความร่วมมือในการนำแผนไปจัดทำแผนปฏิบัติการประจำปีของมหาวิทยาลัยและของหน่วยงานโดยมีคณะกรรมการประสานงานและติดตามแผนกลยุทธ์ทั้งระดับมหาวิทยาลัยและระดับหน่วยงานรับผิดชอบในการขับเคลื่อน

๑. แปลงแผนสู่การปฏิบัติให้สอดคล้องเชื่อมโยงกับแผนปฏิบัติการ

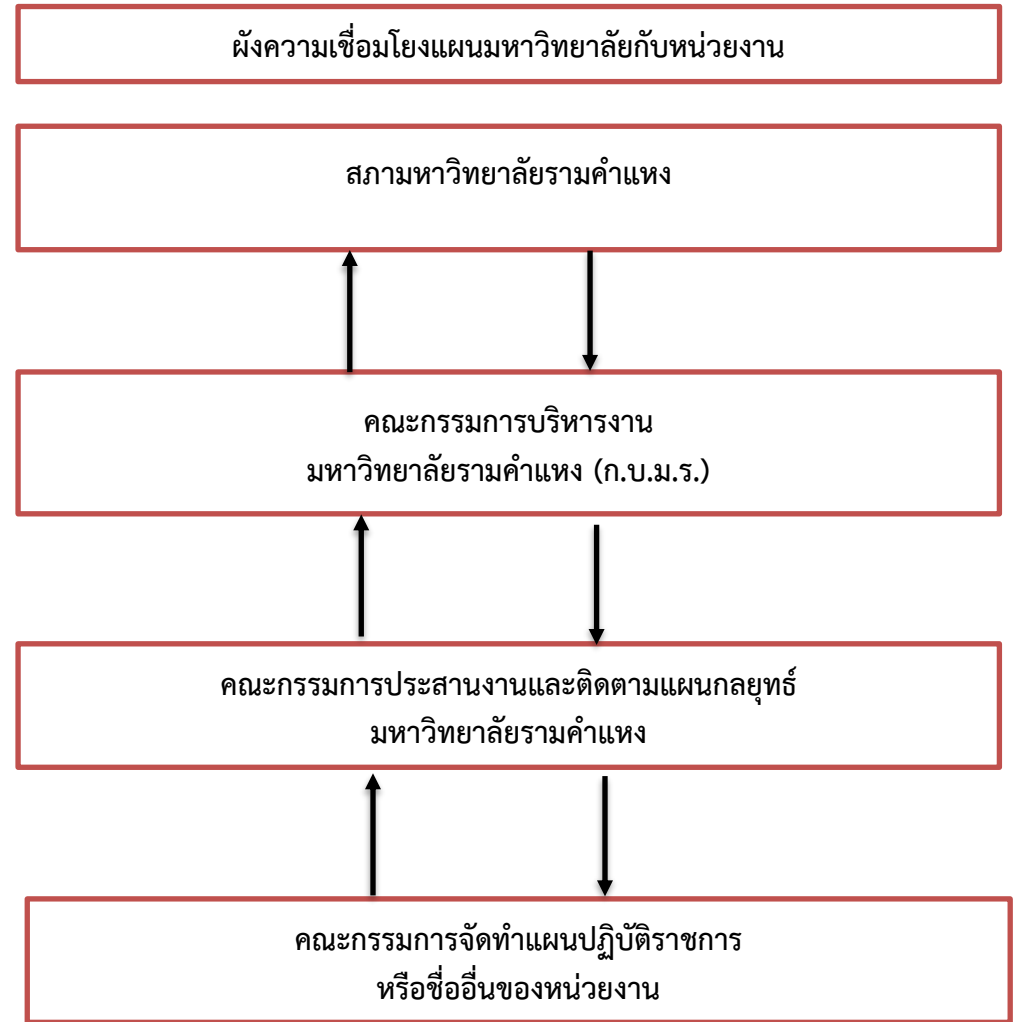
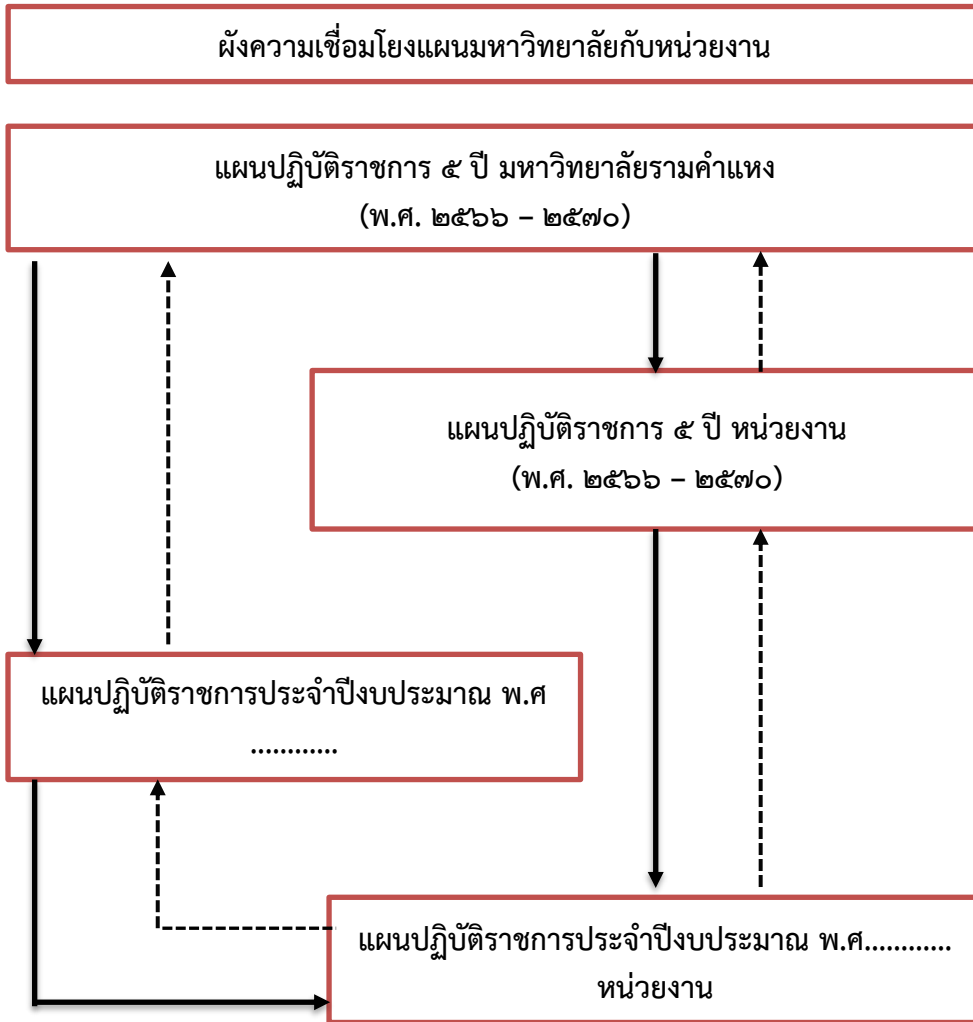
๒. ทบทวนและปรับแผนปฏิบัติการของมหาวิทยาลัยให้สอดคล้องกับการเปลี่ยนแปลง

➤ การติดตามประเมินผล

- ให้มีการติดตามและรายงานผลการแปลงแผนสู่การปฏิบัติเพื่อให้การดำเนินงานสอดคล้องกับประเด็นยุทธศาสตร์ เป้าประสงค์ และกลยุทธ์ เพื่อตอบสนองพันธกิจ ปรัชญา และวิสัยทัศน์ โดยการจัดทำรายงานผลการดำเนินงานตามที่กำหนดต่อคณะกรรมการของมหาวิทยาลัยพิจารณาตามลำดับ

ผังการบริหารจัดการ

๑. แผนบริหาร ราชการแผ่นดิน (แผนยุทธศาสตร์ ๒๐ ปี)	๒. แผนแม่บท ภายใต้ยุทธศาสตร์ชาติ พ.ศ. ๒๕๖๑ - ๒๕๘๐	๓. แผนปฏิรูป ประเทศ	๔. แผนพัฒนาเศรษฐกิจ และสังคมแห่งชาติ ฉบับที่ ๑๓	๕. แผนปฏิบัติราชการ กระทรวงการอุดมศึกษา วิทยาศาสตร์ วิจัยและ นวัตกรรม	๖. แผนด้านการอุดมศึกษา เพื่อผลิตและพัฒนากำลังคน ของประเทศ ฉบับปรับปรุง พ.ศ. ๒๕๖๖ - ๒๕๗๐	๗. แผนด้าน วิทยาศาสตร์ วิจัยและ นวัตกรรม พ.ศ. ๒๕๖๖ - ๒๕๗๐	๘. นโยบาย มหาวิทยาลัย รามคำแหง
--	---	------------------------	---	--	--	--	--------------------------------------



คำอธิบายวิสัยทัศน์

“มหาวิทยาลัยรามคำแหงเป็นตลาดวิชาดิจิทัล ที่ให้บริการ ส่งเสริมการเรียนรู้ตลอดชีวิต”

◆ **มหาวิทยาลัยรามคำแหงเป็นตลาดวิชาดิจิทัล** หมายถึง มหาวิทยาลัยเป็นสถานศึกษาและวิจัยแบบตลาดวิชา ที่ผู้ศึกษาสามารถศึกษาได้ด้วยตนเองโดยไม่จำเป็นต้องมาเข้าชั้นเรียนที่มหาวิทยาลัยจัดให้ ทั้งนี้ โดยมีวัตถุประสงค์ให้การศึกษาส่งเสริมวิชาการและวิชาชีพชั้นสูง ทำการสอน ทำการวิจัย ให้บริการทางวิชาการแก่สังคม และทำนุบำรุงศิลปวัฒนธรรม (พรบ. มหาวิทยาลัยรามคำแหง พ.ศ. ๒๕๔๑ มาตรา ๗) โดยผู้รับบริการ มีความพึงพอใจในความสะดวกความโปร่งใส ความทันสมัย และตอบโจทย์ ความต้องการจากระบบสารสนเทศต่าง ๆ ที่มีให้บริการ

- ๑) Smart Office
- ๒) Smart service
- ๓) Smart People
- ๔) Smart Students

หลัก Smart คือ หลักหรือแนวคิดในการตั้งเป้าหมาย วัตถุประสงค์ หรือ KPI ที่ดี และเป็นหลักที่ใช้สำหรับการตั้งเป้าหมายในการดำเนินธุรกิจเพื่อวัดผลการดำเนินงาน รวมถึงใช้ในการตั้งเป้าหมาย (Goal) และ วัตถุประสงค์ (Objective) โดยหลัก Smart คือตัวอักษรย่อ โดยมีส่วนประกอบ ๕ อย่าง คือ S = Specific, M = Measurable, A = Achievable, R = Realistic, T = Timely รวมเป็น Smart

Specific คือ เป้าหมายจะต้องมีลักษณะที่เฉพาะเจาะจงและชัดเจน ต้องระบุอย่างชัดเจนว่าต้องทำอะไรและต้องการอะไร

Measurable คือ เป้าหมายจะต้องสามารถวัดได้ในทางสถิติ ควรกำหนดเป็นตัวเลข ซึ่งเป้าหมายวัดได้ด้วยตัวเลข จะทำให้เห็นได้อย่างชัดเจนว่าเป้าหมายนั้นสำเร็จหรือไม่สำเร็จ

Achievable คือ เป้าหมายจะต้องเป็นเป้าหมายที่สามารถบรรลุผลได้อย่างจริง อยู่ในขอบเขต (Scope) ที่วางไว้หรือควรตั้งเป้าหมายในสิ่งที่มันเป็นไปได้

Realistic คือ การที่เป้าหมายจะต้องสอดคล้องกับความเป็นจริง กล่าวง่าย ๆ คือ ตั้งเป้าหมายให้สมเหตุสมผลกับสิ่งที่เป็นอย่างอยู่หรือสถานการณ์ที่เป็นอยู่ขององค์กร

Timely คือ ตั้งเป้าหมายต้องมีกำหนดช่วงระยะเวลาในการวัดผลที่ชัดเจน ไม่ว่าจะ เป็น ๑ เดือน, ๑ ไตรมาส, หรือ ๑ ปี

◆ **บริการ** หมายถึง การให้บริการตามหน้าที่และอำนาจของมหาวิทยาลัย (พรบ. การอุดมศึกษา ๒๕๖๒) ประกอบด้วย

- ๑) การจัดการศึกษา
- ๒) การวิจัยและการสร้างนวัตกรรม
- ๓) การบริการวิชาการแก่สังคม
- ๔) การทำนุบำรุงศิลปะและวัฒนธรรม
- ๕) การบริหารจัดการตามอำนาจและหน้าที่ที่กฎหมายกำหนด

◆ **ส่งเสริมการเรียนรู้ตลอดชีวิต (Lifelong Learning)** หมายถึง การสนับสนุน พัฒนาส่งเสริมให้เกิดกระบวนการเปลี่ยนแปลงและพัฒนาที่เกิดขึ้นในตัวบุคคล อันเป็นผลมาจากการได้รับความรู้ ทักษะหรือประสบการณ์จากการศึกษา หรือจากกิจกรรมในวิถีชีวิตที่สามารถเกิดขึ้นได้ตลอดเวลาตั้งแต่เกิดจนตาย (พรบ. การศึกษา)

