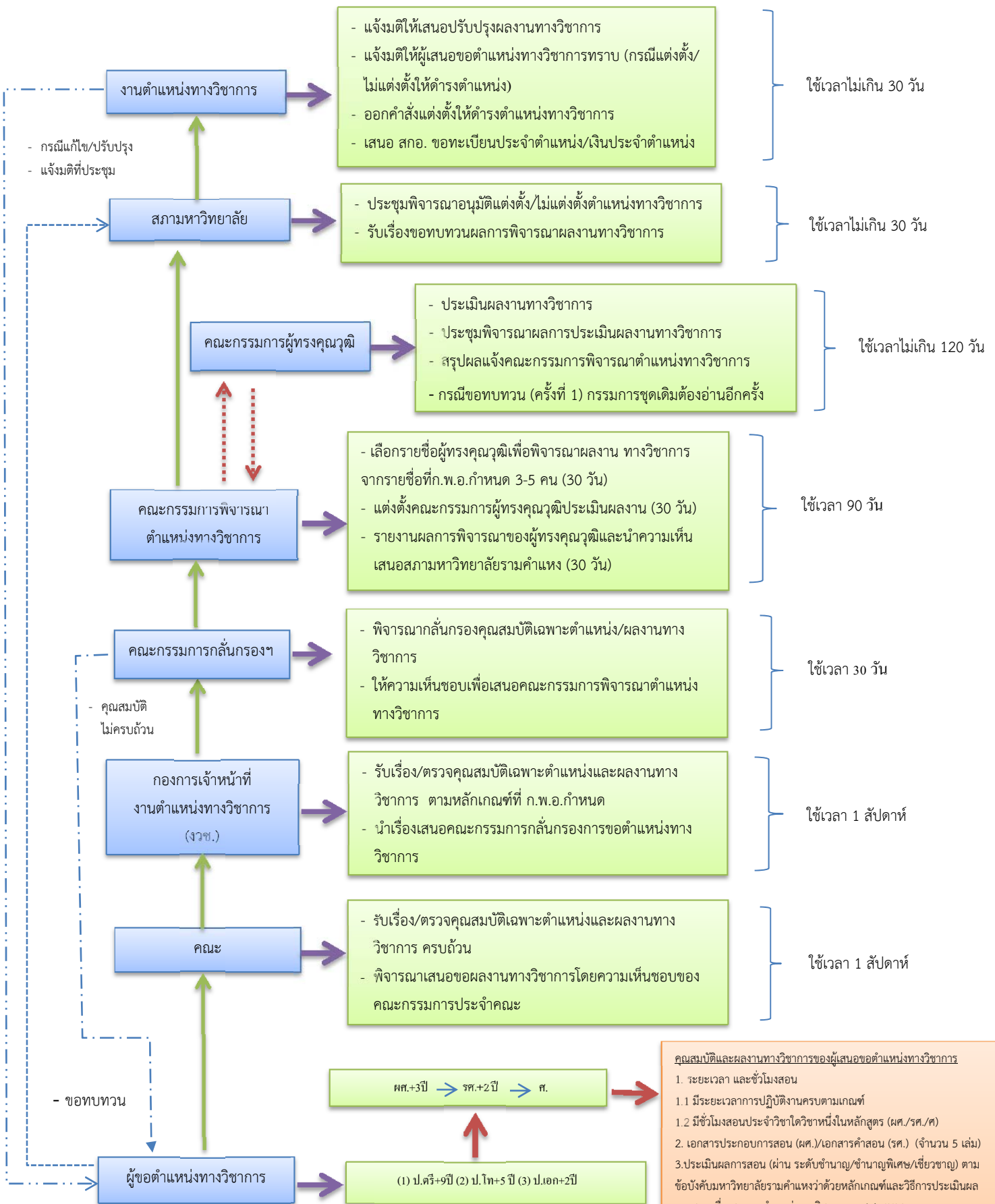


แผนภูมิขั้นตอนการขอกำหนดตำแหน่งทางวิชาการ ผศ. รศ. ศ.



จัดทำโดย
งานตำแหน่งทางวิชาการ
กองการเจ้าหน้าที่
มหาวิทยาลัยรามคำแหง

รวมระยะเวลาที่ใช้ในการดำเนินการประมาณ 10 เดือน

- คุณสมบัติและผลงานทางวิชาการของผู้เสนอตำแหน่งทางวิชาการ**
- ระยะเวลา และชั่วโมงสอน
 - มีชั่วโมงสอนประจำวิชาใดวิชาหนึ่งในหลักสูตร (ผศ./รศ./ศ)
 - เอกสารประกอบการสอน (ผศ.)/เอกสารคำสอน (รศ.) (จำนวน 5 เล่ม)
 - ประเมินผลการสอน (ผ่าน ระดับชำนาญ/ชำนาญพิเศษ/เชี่ยวชาญ) ตาม ข้อบังคับมหาวิทยาลัยรามคำแหงว่าด้วยหลักเกณฑ์และวิธีการประเมินผล การสอนเพื่อเสนอขอตำแหน่งทางวิชาการ พ.ศ. ๒๕๕๘
 - ผลงานวิชาการ
 - ผลงานวิจัย/ผลงานสร้างสรรค์
 - ผลงานวิชาการรับใช้สังคม
 - ผลงานทางวิชาการในลักษณะอื่น
 - ตำรา/หนังสือ/บทความวิชาการ (ผลงานทางวิชาการ 5 ชุด , ก.พ.อ.03 หรือ ก.พ.อ.04 40 ชุด)